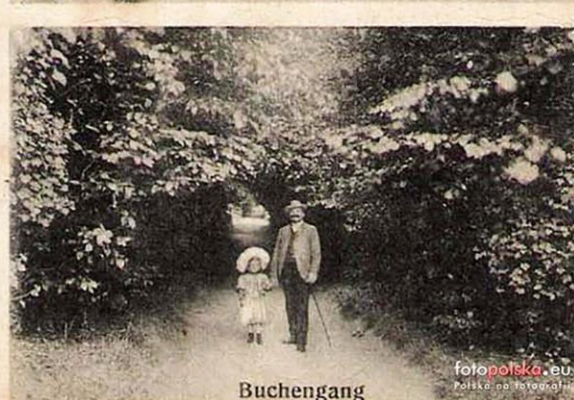


Der Marienberg in der Neuzeit

Seit dem 19. Jahrhundert ist der bewaldete Marienberg ein beliebtes Ausflugsziel geworden. Man hat daher auf dem Gipfel eine erste Gaststätte erbaut, der im Laufe deutscher und polnischer Zeiten weitere Neubauten folgten. Auch wurde das Gelände parkartig gestaltet, und es wurde dort das Strehleener Bismarck-Denkmal errichtet:







Marionberg - Restaurant





Bismarck-Denkmal.



Höchstzugang auf dem Marienberg.



Aufgang zum Marienberg.

Strehlen.

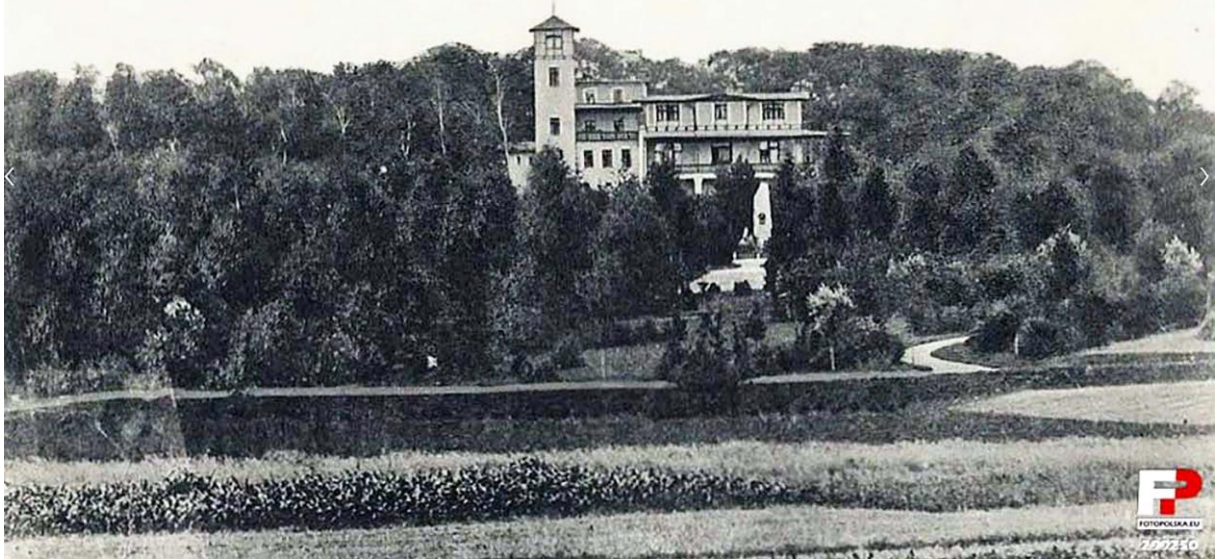


Strehlen i. Schl.

Marienberg Restaurant mit Bismarckstein
um 1910

Strehlen i. Schles.

Marienberg-Restaurant
um 1920



um 1940





fotopolska.eu
Polska na fotografii
um 1940