

Die Altstadt in alten Zeiten

Die Altstadt von Strehlen - hier ihr östlicher Teil - gehörte zur Hälfte lange Zeit zu Hussinetz (im Hintergrund oben rechts, mit dem Ziegenberg):



Altstadthäuser am Marienberg:



Ein Blick stadtwärts von der Höhe der Marienkirche (rechts die alte Friedhofsmauer) auf die Altlutherische Kirche:



In umgekehrter Richtung erschließt sich in landwärtiger Richtung der ehemalige Hussinetzer Bereich mit dem Pfarrhaus (rechts) und der alten Friedhofsmauer (links):

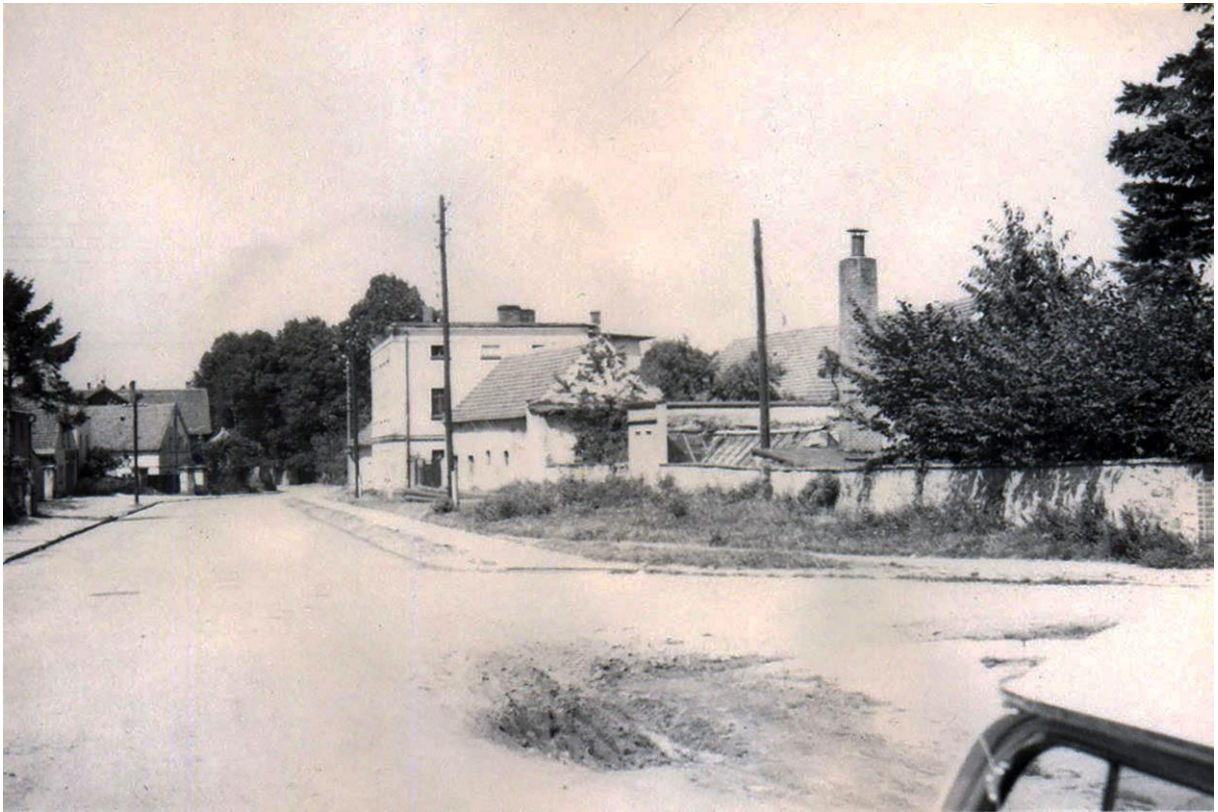


Die Altstadtstraße mit dem Pfarrhaus (links) und dem Eingangsbauwerk zur Marienkirche mit dem Alten Friedhof:



Die Altstadtstraße - Vergleich desselben Abschnittes (im Hintergrund das Pfarrhaus und das Marienkirchengelände) zu unterschiedlichen Zeiten:





Ein Sportlerheim entsteht und vergeht:



