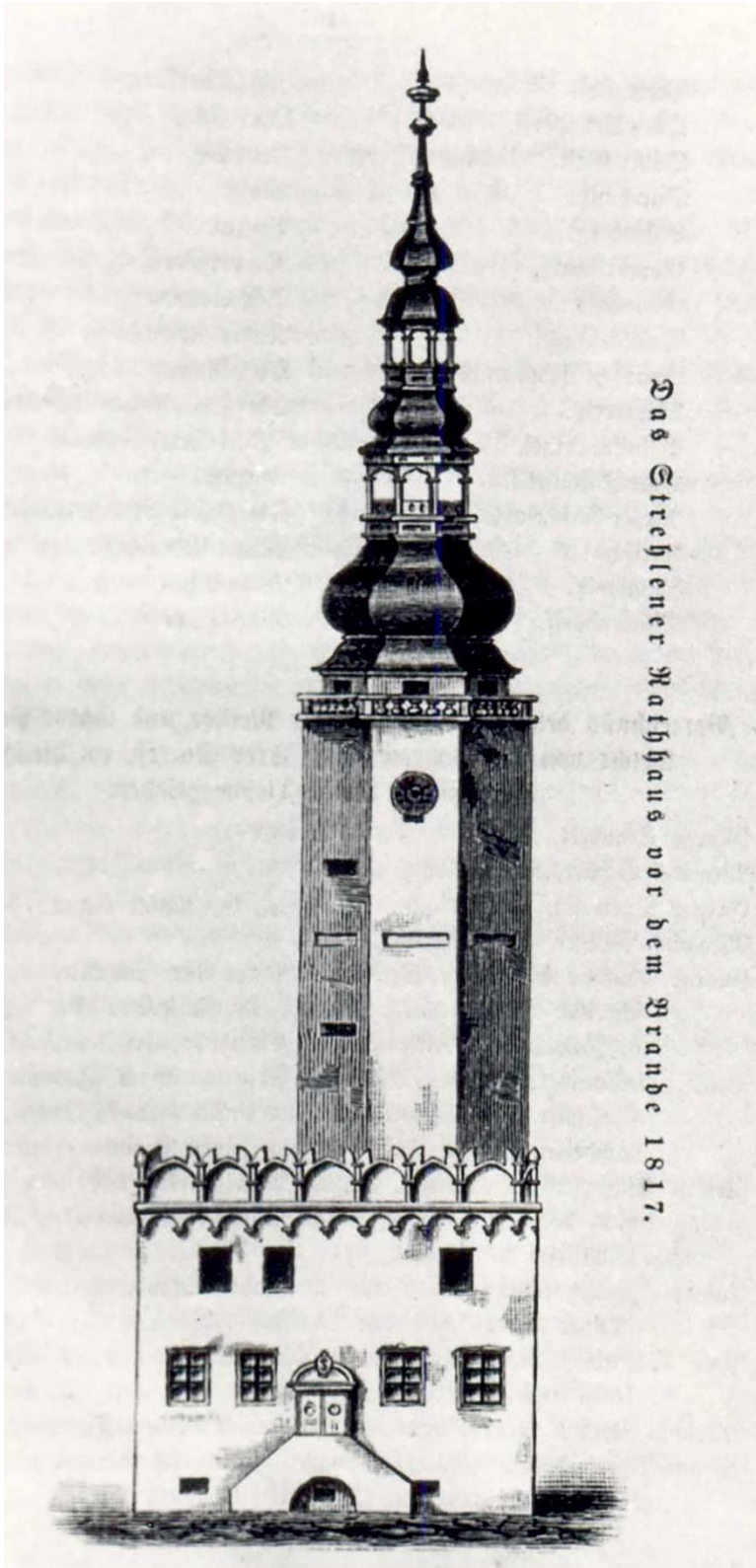


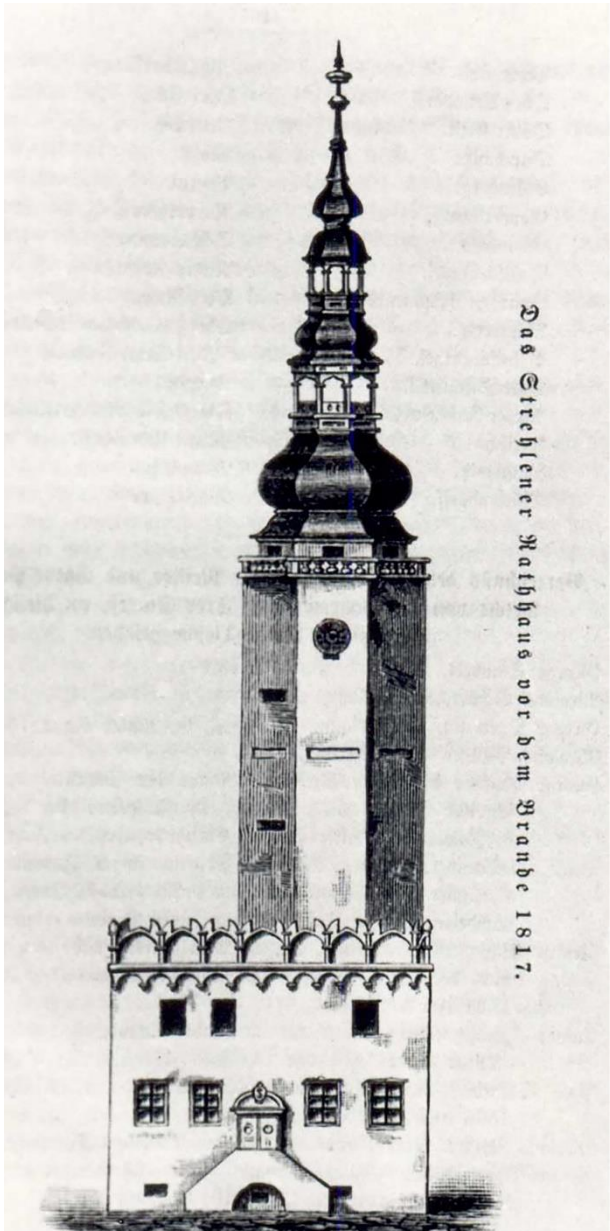
# Das Rathaus zu Strehlen/Strzelin in Schlesien

von Dr. Hans-Dieter Langer

Bis zum Beginn des 19. Jahrhunderts sah das Strehleener Rathaus mit seinem berühmten hohen Turm wie folgt aus:



Nach 1817 fanden Umbauten statt, wobei u.a. das architektonisch prägende Flachdach durch ein Satteldach ersetzt worden ist. Auch die barocke Turmhaube erfuhr Veränderungen. Im 2. Weltkrieg wurde das Bauensemble zerstört, und man hat die Rathaus-Ruine schließlich abgetragen, doch der Rathhausturm wurde wiederaufgebaut. Wie ein Vergleich im Bild zeigt, diente die Architektur von vor 1817 als Vorlage:

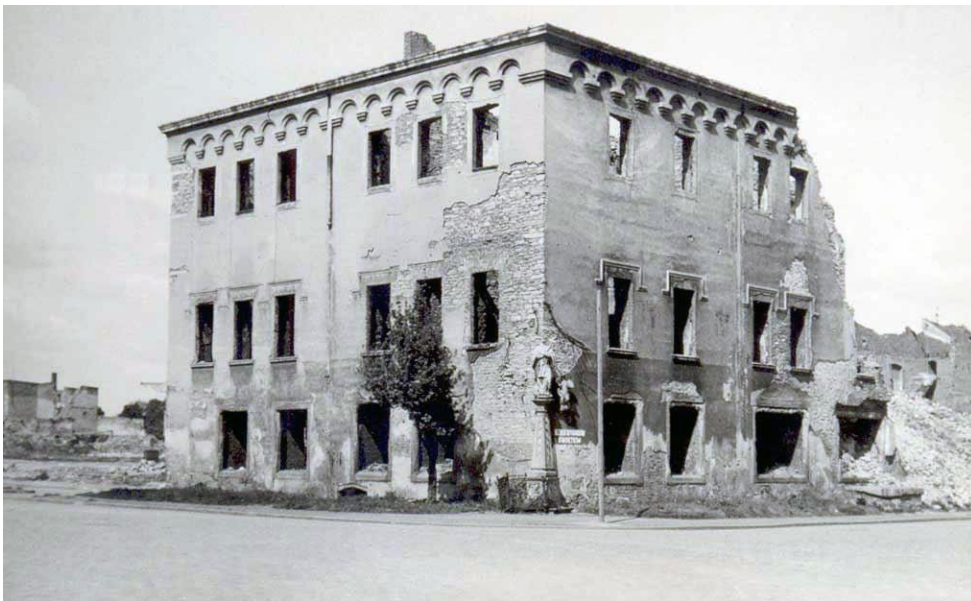


Im Februar 2020 erfolgte nun auch - nach vielen Jahren der Vorbereitung durch die polnische Verwaltung - die Ausschreibung

zum Wiederaufbau des Ratsgebäudes im obigen historischen Gewand. Geplant ist die Nutzung als Magistratssitz von Strzelin.

Wir, die wir aus dieser Stadt und ihrem Umland vertrieben worden sind, erinnern uns jedoch allenfalls an den Bestand vor dem Unglücksjahr 1945 oder auch nur an dessen Ruine. Deshalb lassen wir vorerst und mit Tränen in den Augen diese entsprechenden Bilder aus den unterschiedlichen Blickrichtungen an uns vorübergleiten:

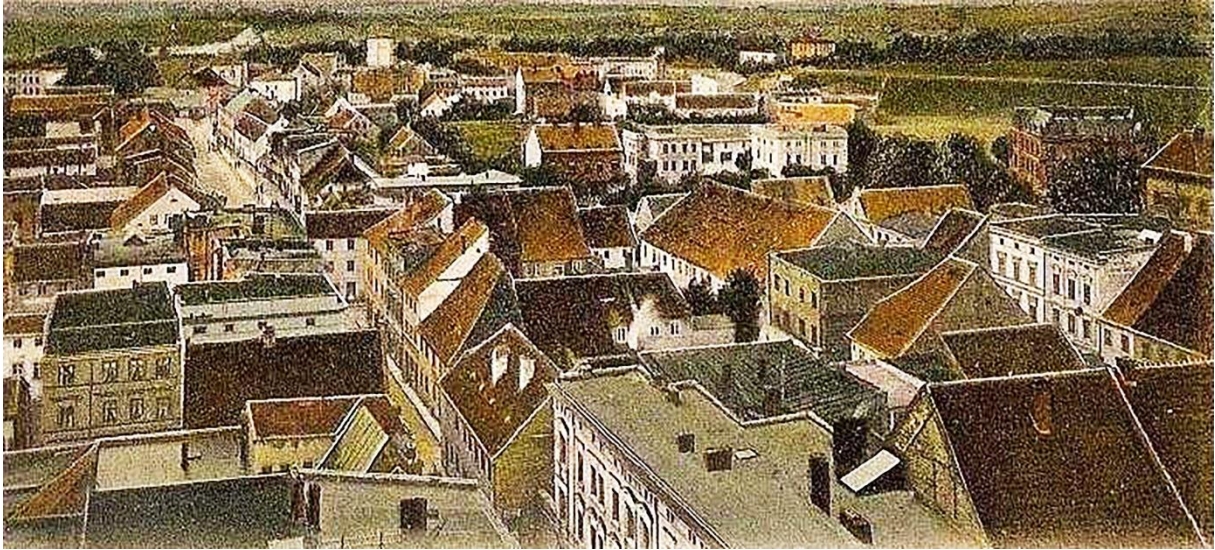
Süd-West-Blick auf die Rathausruine vor dem Abbruch



Nord-Ost-Blick auf die Ruine vor dem Wiederaufbau des Rathhausturmes



Blick nach Westen vom Rathausurm vor 1945  
(im Hintergrund: links Steinbruchgelände, Mitte Bahnhofsgelände)



Blick nach Norden vom Rathausurm vor 1945  
(der Ort Saegen im Hintergrund )



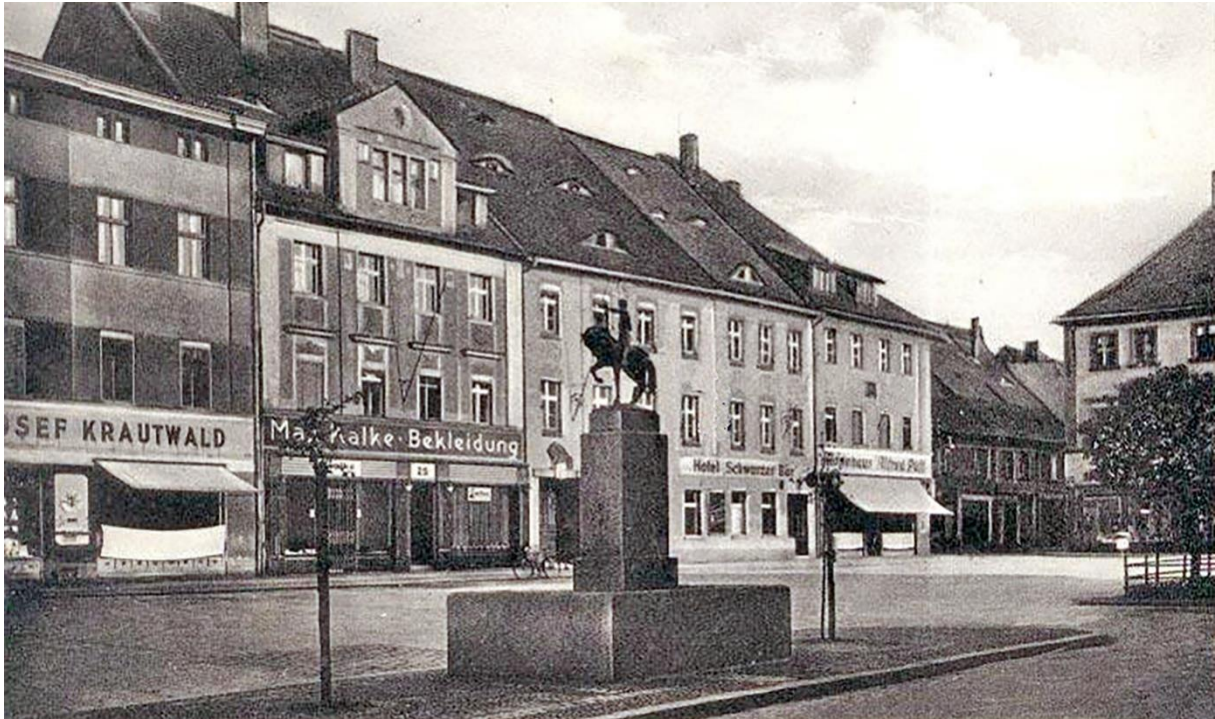
Blick nach Osten vom Rathausturm vor 1945  
(rechts Michaelis-Kirche, links Rotunde)



Blick nach Süden vom Rathausturm vor 1945  
(im Hintergrund Hussinetz und die Strehleener Berge, im Vordergrund:  
Altstadt - ehemals südliche Hälfte zu Hussinetz gehörig, rechts  
altluth. Kirche, Mitte ev.-ref. Marienkirche, ganz rechts Marienberg)



Blick vom Rathaus vor 1945 auf die Nord-West-Seite des Ringes  
(im Vordergrund das Reiterlein-Denkmal)



Blick vom Rathaus vor 1945 auf die Nord-Seite des Ringes



Blick vom Rathaus vor 1945 auf die Ost-Seite des Ringes  
(rechts Michaelis-Kirche)



Blick vom Rathaus vor 1945 auf die Süd-West-Seite des Ringes



Blick auf das Rathaus von Westen



Blick auf das Rathaus von Nord-Westen



Blick auf das Rathaus von Nord-Osten



Blick auf das Rathaus von Süd-Osten



Historische Gestaltung der der Süd-West-Ecke des Rathauses  
(wird beim Wiederaufbau nachgestaltet)

